

AXIONAL **E-COMM**

Plataforma de Comercio Electrónico



Axional E-COMM

Plataforma de Comercio Electrónico

Axional E-COMM es una potente solución de comercio electrónico que le facilitará sus ventas y les dará visibilidad a todos sus clientes. Es una solución completa para poner en marcha y gestionar una tienda on-line. Es un sistema de altas prestaciones que permite incluso gestionar de manera centralizada diversas tiendas on-line dirigidas a distintos públicos (o a distintas áreas geográfica). Asimismo, permite combinar y gestionar de forma unificada las tiendas físicas y las tiendas on-line.

Potencie sus ventas y promocióne su marca y sus artículos con un excelente escaparate virtual para todo el mundo. Una experiencia de compra optimizada para sus clientes y un conjunto de aplicaciones profesionales de comercio electrónico líder en la industria tecnológica.

Venda en múltiples canales de ventas y administre su tienda desde un Dashboard integrado de operaciones, donde controlará desde los pedidos de la tienda, el stock, el movimiento de producto entre sus tiendas físicas, promociones, descuentos y un sinfín de posibilidades que se adaptan su modelo de negocio.

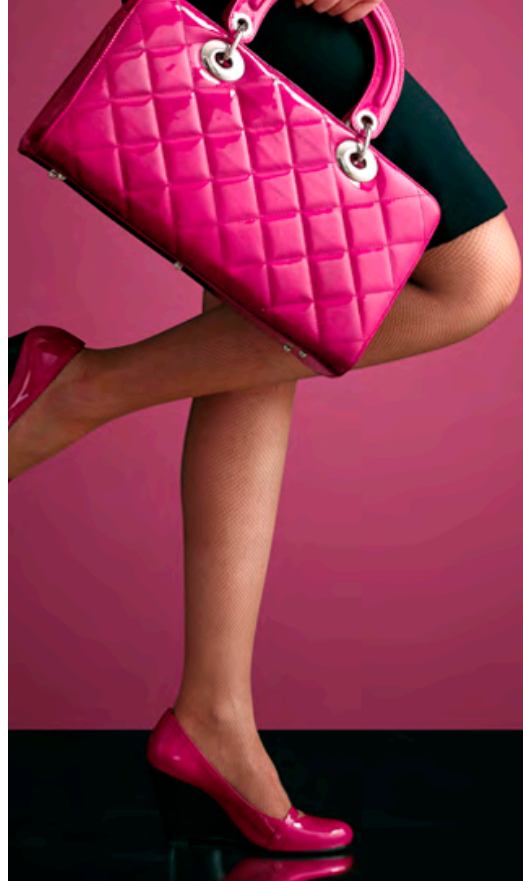
Axional E-COMM ofrece a sus clientes una experiencia de autoservicio perfecta para sus compras online, con todas las funciones que necesita las 24 horas del día; accediendo a productos y servicios rápidamente, con la posibilidad de vender no sólo en un área delimitada, sino nacional e internacionalmente.

Además, los nuevos servicios al cliente y tecnologías permiten envíos rápidos, con lo que los usuarios no deberán esperar por el producto deseado, sin contar con la gran diversidad de pagos seguros disponibles.

Sumado a esto hay oportunidad para fidelizar clientes, con comunicaciones efectivas donde el usuario del portal puede plantear inquietudes o dejar comentarios de los productos. Estos, si son atendidos debidamente, pueden aumentar la fidelización, la recompra o ampliar el rango de cobertura en el mercado.

El consumidor decide comprar a través de una tienda online por la comodidad, la confianza, el difícil acceso a algún producto de manera física y el precio. Asociado al comercio electrónico están las promociones y descuentos, ya que son un buen reclamo publicitario para este sector de venta.

Las Compras online ya son una costumbre para la sociedad, ha quedado atrás la desconfianza en comprar por Internet o el miedo en proporcionar una tarjeta de crédito. El consumo online incrementa cada día más y ya es una realidad para las empresas ofrecer sus productos en un escaparate virtual en todo el mundo y que les aporte un aumento de los beneficios sin incrementar los costes.



E-commerce

CARACTERÍSTICAS

Gestión del catálogo de productos

Axional E-COMM no tiene límite en el número de productos a gestionar. Permite realizar selección de artículos utilizando árboles de familias, búsquedas de productos o filtrados de características. Posibilidad de gestionar tallas, colores y complementos.

Dispone de funciones de presentación del catálogo de alta calidad, incluyendo galerías de imágenes con diversos grados de resolución, video e incluso visualizaciones de artículos con rotación en 360º grados. Se pueden asignar diversas imágenes a un artículo, incluyendo imágenes 3D interactivas y documentos PDF o información del producto.

El sistema mantiene automáticamente la lista de los artículos más vendidos para ser usados en un solo clic. Asimismo, para clientes registrados, mantiene un historial de pedidos, permitiendo la opción de “copiar pedido anterior”.

Permite mostrar/consultar las existencias y, si es aplicable, realizar reservas o verificar el estado de entrega.

Interfaz Web personalizada

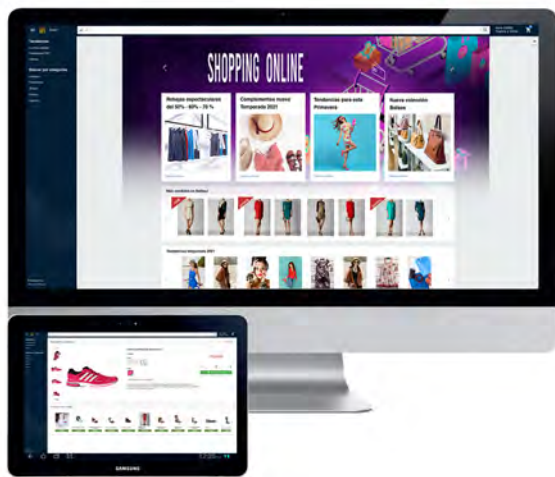
El aspecto y la facilidad de uso de las páginas Web de venta son fundamentales para el éxito de una tienda on-line. La herramienta dispone de numerosos

componentes para construir rápidamente un portal Web moderno a la vez que adaptado a la personalidad de cada empresa. Permite construir páginas multi-idioma y ofrece también opciones para que cada usuario personalice su interfaz (idioma, operaciones frecuentes/favoritas, etc.).

Incluye funcionalidades listas para ser usadas para las necesidades más habituales, como la búsqueda de artículos, gestión del carrito de la compra, sistemas de pago, etc. Todas ellas disponen de una presentación muy profesional y de aspecto moderno. Además, son configurables para adaptarlas a las necesidades concretas de cada tienda.

Gestión de ofertas/promociones

Para optimizar la gestión de la venta on-line, el sistema dispone de una gestión centralizada de promociones con capacidad de cambios de lógica en tiempo real. Con ello, podrá aplicar descuentos directos, regalos, compensaciones, concursos y sorteos, mediante la implementación de promociones, por ejemplo, por la compra de una determinada marca o producto en concreto, multimarca, por importe de compra, de una familia de productos, vales para próximas compras, promociones acumulativas, días gratis, cupones, promociones unidas a campañas de mailing, etc.



Su funcionamiento en tiempo real, le permitirá:

- ✎ El seguimiento al minuto de la efectividad de las promociones y su evolución.
- ✎ La posibilidad de efectuar cambios instantáneos en las reglas de promoción.

Admite diversas modalidades de promoción, como, por ejemplo:

- ✎ Regalo de X unidades por la compra de Y unidades del mismo producto, familia, fabricante o marca.
- ✎ Porcentaje de descuento, importe de descuento o unidades de regalo.
- ✎ Variables en base a un escalado de unidades o importe.

Por otra parte, el ámbito de aplicación de las promociones puede configurarse:

- ✎ Para un artículo o grupo de artículos
- ✎ Para determinados días de la semana
- ✎ Para un intervalo horario
- ✎ Para un ámbito geográfico

También se pueden generar ofertas individualizadas para clientes registrados en base a su perfil y a su historial de compras, enviándoles notificaciones automáticas (e-mail, SMS, ...).

El sistema lleva una completa contabilidad de ingresos/costos de las campañas/promociones de modo que se puede evaluar detalladamente la efectividad de cada promoción según el perfil del cliente. La mayor parte de información se obtiene en

tiempo real, de modo que es posible ajustar las ofertas/promociones "al vuelo".

Gestión de los inventarios

El proceso on-line acaba en un proceso físico que gestiona perfectamente el BackOffice de Axional. La optimización de este movimiento es crucial para que sus costos no se coman el margen de las ventas. **Axional E-COMM** es una solución totalmente escalable, capaz de gestionar desde un pequeño almacén hasta complejas redes logísticas con almacenes de consolidación y flotas de transporte.

FUNCIONALIDADES

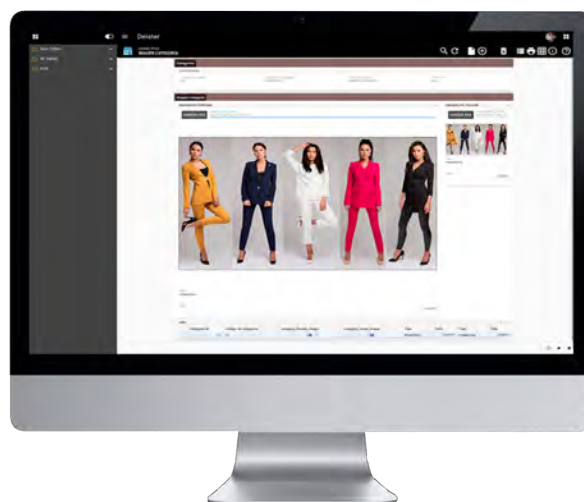
Almacenamiento

El módulo básico permite gestionar con facilidad las recepciones, el almacenamiento, el picking y el envío de mercancía. Si se combinan tiendas físicas con tiendas on-line, el stock de cada tienda se gestiona como un almacén, permitiendo conocer en tiempo real las existencias totales y realizar transferencias entre las tiendas.

Para organizaciones complejas, se puede instalar el sistema completo para la gestión de almacenes **Axional WMS** y, de ser necesario, complementarlo con el sistema de gestión de flotas de transporte **Axional TMS**.

Compras/Aprovisionamiento

Axional E-COMM dispone de algoritmos de análisis de necesidades que tienen en cuenta la demanda real de cada producto, la información histórica, los lotes óptimos de compra, los días medios y máximos de entrega, y otra gran cantidad de parámetros para optimizar los niveles de stock asegurando el nivel de servicio.





Conceptual user experience user interface



AXIONAL E-COMM

Esta funcionalidad puede operar de forma casi totalmente automática, facilitando que los gestores de las tiendas se centren en las ventas, ya que el sistema le proporcionará propuestas automáticas de pedidos de reposición por:

- ✎ Niveles de cobertura: stock crítico, stock mínimo, stock de reposición, stock de aviso o stock máximo.
- ✎ Punto de pedido: cálculo automático de stock óptimo analizando la previsión de la demanda, las previsiones de entradas y salidas de materiales y el stock existente
- ✎ Notificación de los pedidos a los proveedores vía: email, EDI, B2B

En organizaciones complejas donde exista una central de compras, se puede instalar el módulo **Axional SRM**, con el que dispondrá de una plataforma que abarca todas las fases de un circuito de compras de manera sencilla. Este módulo incorpora las condiciones comerciales de proveedores, ofertas y gestión de contratación, creación de órdenes de compra, recepción y facturación de la mercancía o servicio y reflejo económico-financiero de la operación (contabilidad general, imputaciones analíticas, registro de impuestos, cartera de pagos, etc.).

Importaciones/exportaciones

Es frecuente que muchos de los productos ofrecidos en la tienda on-line procedan de países terceros. **Axional E-COMM** dispone de un módulo Import/Export que integra el registro, la imputación de gastos, el cálculo de aranceles, y el seguimiento de los procesos de importación y exportación en la gestión de la cadena de aprovisionamiento y facilita la facturación de los gastos generados a lo largo de dichos procesos.

Con este módulo, conocerá el detalle de artículos y cantidades existentes en las diferentes fases del ciclo de importación, tales como la llegada al puerto de origen, pasando por desglose de contenedores y conocimiento de embarque en el barco (o barcos), llegada a puerto destino y, si se da el caso, el almacenamiento en depósito aduanero.

Gracias a este control podrá incluir en su planificación del aprovisionamiento las cantidades y los estados en que se encuentran a medida que evolucionan a partir del pedido de importación original. Bien desde el punto de vista de los niveles de stocks, o para la posible adjudicación anticipada de las cantidades identificadas en los ciclos de importación en pedidos de ventas pendientes de servir.

Sistemas de pago

- ✎ Pasarela de pago para las tarjetas de crédito habituales
- ✎ Transferencias bancarias (TPV virtual)
- ✎ PayPal

Gestión de los envíos

Las tiendas on-line pueden fracasar fácilmente si:

- ✎ No cumplen de manera fiable con los plazos de entrega de la mercancía (pérdida de clientes, mala imagen, etc.)
- ✎ Los costos logísticos de la "última milla", incluyendo la gestión de devoluciones, erosionan los márgenes (pérdida de rentabilidad).



Por ello, es fundamental disponer de un software que permita optimizar y controlar el flujo logístico hasta el destinatario final, ya sea mediante empresas logísticas o con repartidores propios.

El sistema **Axional E-COMM** le garantiza una completa trazabilidad del proceso, desde la entrada del pedido hasta su entrega final. La utilización de terminales móviles facilita sobre el terreno la información que necesita la flota operativa, al tiempo que se mantiene total visibilidad del proceso en el 'back-office'.

Las funcionalidades incluyen:

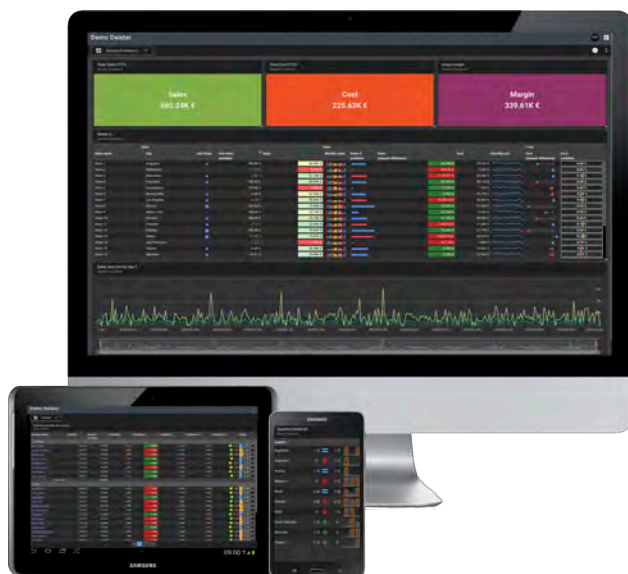
- ✎ Planificación de entregas y recogidas
- ✎ Cálculo de rutas
- ✎ Control de paradas
- ✎ Generación de recibos de entrega (POD) y firma
- ✎ Asegurar el cumplimiento del marco normativo para artículos sujetos a limitaciones regulatorias (inflamables, aerosoles a presión, etc.)
- ✎ Gestión de los retornos/devoluciones.
- ✎ Reportes y alertas de productividad y operacionales

Gestión financiera

El sistema gestiona el ciclo completo de Pedido/Albarán/Factura/Pago tanto para las ventas como para las compras. Esta información se puede integrar fácilmente con **Axional ERP-FI** o con la integración a su Sistema ERP corporativo ya existente.

La integración con **Axional ERP-FI** permite disponer de las siguientes funcionalidades:

- ✎ Permite la gestión de multi-sociedad, multi-pais y multi-divisa
- ✎ Contabilidad general
- ✎ Consolidación financiera
- ✎ Cartera de cobros
- ✎ Cartera de pagos
- ✎ Liquidación de impuestos
- ✎ Envío de información de tipo SII a diversos países
- ✎ Activos fijos
- ✎ Tesorería (con enlace bancario)
- ✎ Controlling



Analytics

La analítica web nos permite medir, recopilar, analizar datos y elaborar informes de resultados. Analizar el tráfico de nuestro E-commerce y entender el comportamiento de los usuarios es fundamental para sacar mayor rendimiento a nuestra plataforma de venta. Para asegurar el éxito de nuestro negocio online es necesario aplicar un análisis cualitativo de la tienda online.

Realizar un correcto análisis del E-commerce no resulta tan sencillo y muchas empresas comenten el error de no prestarle la importancia que se merece. Existen muchos factores que debemos tener en cuenta, si controlamos todos los aspectos que están relacionados con los resultados de nuestro negocio online podremos tener un análisis óptimo con el que tomar decisiones que influyan en nuestras ventas y resultados.

El potente módulo de **Axional Analytics** realizará la evaluación de la efectividad de la relación con sus clientes y el análisis de las ventas, los costes y el margen de su negocio. Los usuarios pueden crear paneles de control personalizables para analizar, en tiempo real, ventas, costes, clientes o productos desde cualquier dispositivo. El módulo incorpora una potente herramienta de análisis OLAP que utiliza una visión multidimensional de los datos agregados para proporcionar acceso rápido a la información estratégica para su posterior análisis. Los usuarios obtienen más perspectivas sobre los datos a través del acceso rápido, consistente, e interactivo. Se provee una amplia variedad de posibles puntos de vista sobre la información. Este hecho permite que todos los responsables de la organización puedan ver los datos

de la de la empresa desde su punto de vista particular.

Este módulo también les proporciona a los usuarios la información necesaria para tomar decisiones eficaces sobre la orientación estratégica de la empresa. Sus características incluyen tanto la navegación básica como los cálculos complejos y el análisis profundo de toda la información. Los que toman las decisiones adquieren experiencia con las capacidades del OLAP, y van más allá del acceso a los datos, llegando al conocimiento verdadero.

La finalidad de esta herramienta es convertir sus datos empresariales en un verdadero BI. Para lograr este objetivo, se utiliza una estructura de datos pre-configurada, tipo datamart, que simultáneamente ofrece una configuración flexible.

Seguridad

Sufrir una filtración de datos puede costar a las empresas un valioso tiempo, dinero y la pérdida de la reputación, por no mencionar los problemas legales que ello comporta según la directiva europea de protección de datos.

Nuestro software sigue un proceso de evaluación, prueba y certificación por empresas externas de auditoría de seguridad informática. En el diseño de **Axional E-COMM** aplicamos las mejores prácticas según define el Open Web Application Security Project (OWASP) e incluimos varias funciones para facilitar la implementación de una Política de Cumplimiento GDPR en su organización.

Axional E-COMM le permite restringir la información proporcionada a los usuarios de acuerdo con su autorización de seguridad. El usuario inicia sesión y tiene acceso solo a la información a la que está autorizado a acceder.





INTEGRACIÓN

Para que la puesta en marcha del sistema de gestión de ventas On-Line como **Axional E-COMM** sea un éxito debe ser capaz de adaptarse al conjunto de sistemas de negocio disponibles en la empresa, teniendo en cuenta los procesos funcionales de trabajo que requieren cada una de las empresas.

Axional E-COMM se integra con cualquier sistema a través de nuestra plataforma de integración de datos **Axional Integration Bus**, que proporciona servicios de conectividad y transformación de datos de las diferentes aplicaciones de la empresa en tiempo real o en modo batch.

Las principales características de **Axional Integration Bus** son:

- ✎ Permite la conexión a prácticamente cualquier tecnología que suministre información mediante el uso de conectores integrados en la plataforma: SOAP, REST/API, TCP/IP, FTP, e-mail, etc...
- ✎ Ofrece cualquier proceso, informe, documento o estructura de datos como servicio SOA para poder ser consumido por otros sistemas.
- ✎ Permite la coordinación y ejecución de procesos de forma automatizada mediante el gestor de tareas.
- ✎ Permite enrutar, transformar y virtualizar servicios dirigiendo las peticiones a los conectores desde sistemas externos hacia los distintos servicios ofrecidos.

- ✎ Dispone de mecanismos de securización de todos los servicios a través de un entorno de seguridad basado en políticas de acceso a recursos y totalmente integrado.
- ✎ Permite la agilización de procesos mediante la construcción de bloques lógicos mediante el lenguaje interpretado Axional XSQL.
- ✎ Ofrece una infraestructura de integración flexible, simplificada y estandarizada para dar soporte a las necesidades de negocio de forma más rápida y sencilla.

Se utiliza como piedra angular para una arquitectura orientada a servicios (SOA), que ayuda a exponer la información importante y las funcionalidades generalmente atrapadas en las interioridades de las aplicaciones y habilita su reutilización, permitiendo la integración con la mayor parte de los sistemas ERP del mercado (SAP, Ms Dynamics, Oracle ERP, JDEdwards, etc.).

También tenemos capacidad de integración con los sistemas de almacenamiento automatizado, robotizado o con sistemas de pesaje, convirtiéndolos en una prolongación natural de la propia gestión del almacén.

